

BUCHA CÔNICA TIPO QD





A MARCA QUE TRANSMITE FORÇA

A Fundação Mademil LTDA foi **fundada em 1985** como fundição de componentes para fogões e peças para máquinas agrícolas.

A **tradição** da empresa em **inovação** de produtos começou em meados dos anos 90, quando ingressamos para o setor de transmissão de potência, com a produção de polias e acoplamentos.

Esse desenvolvimento foi uma extensão natural das nossas operações, que sempre estiveram em **constante expansão**.

Desde 2005, a Mademil possui a certificação **ISO 9001**, que assegura a conformidade dos nossos processos de gerenciamento de qualidade.



+ 10.000m²
parque fabril

+ 300
colaboradores

+ 700
t/mês

+ 20
países

Com um parque fabril que ultrapassa 10.000m², equipamentos e processos de última geração e mais de 300 colaboradores, a Mademil produz e entrega mensalmente cerca de 700 toneladas de peças.

Estamos presentes em todos os estados brasileiros e em mais de 20 países, atendendo com excelência a demanda de um mercado exigente. Contamos com uma ampla gama de soluções em polias e acoplamentos de alto desempenho.

Nosso portfólio de produtos combina tecnologia, design e acabamento em componentes de máquinas, garantindo qualidade, desempenho superior e prazo de entrega aos nossos clientes.



BUCHA CÔNICA TIPO QD

Material

As buchas são fornecidas em ferro fundido nodular segundo DIN 1693, classe GGG 40, até o tamanho M. Acima disso, são fornecidas em aço segundo norma SAE, classe 1045.

Tratamento superficial

As buchas são fornecidas com óleo protetivo.

Qualidade

As buchas são fabricadas com base na norma internacional MPTA-B6c-2020, com os parafusos na versão métrica.

Os parafusos são fornecidos na classe 8.8.

A furação para eixo possui tolerância dimensional G7, e a medida de rasgo de chaveta JS9.



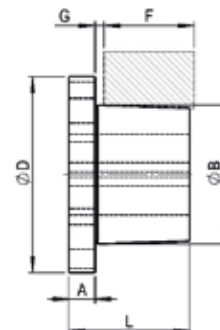
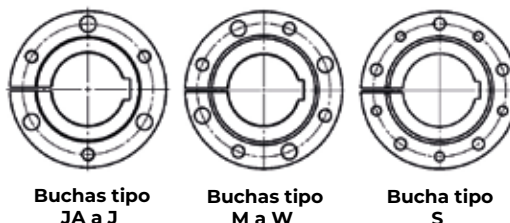
Fig. 1 - Bucha QD (Quick Detachable)

Características

A utilização das buchas do tipo QD (Quick Detachable) proporcionam uma série de vantagens:

- ▶ Proporciona rápida montagem e desmontagem da polia no eixo;
- ▶ Possibilidade de montagem de forma direta ou reversa;
- ▶ Dispensa furações e eixos com tolerâncias apertadas;
- ▶ Elimina totalmente qualquer tipo de folga entre polia e eixo, evitando vibrações;
- ▶ Evita formação de oxidação por contato;
- ▶ Utiliza os mesmos parafusos de fixação para seu saque, dispensando o uso de sacadores.

Dimensões e informações de torque



Bucha	Dimensões (mm)							Quantidade/ Parafusos Classe 8.8	Torque de aperto no parafuso (Nm)	Torque máximo da bucha (Nm)	Ø Eixo mín - máx Ch DIN 6885**
	ØD	ØB	L	A	F	G*	Centro dos parafusos				
JA	51	34,93	25,4	8,0	14,5	4,175	42,0	3 - M5x25	6	113	11 - 22
SH	68,5	47,52	32,1	9,5	20,5	4,175	57,1	3 - M6x25	10	396	11 - 35
SDS	81	55,56	33,6	11,0	19,0	4,175	68,3	3 - M6x30	10	565	14 - 42
SD	81	55,56	46,0	11,0	32,0	4,175	68,3	3 - M6x50	10	565	14 - 42
SK	99	71,44	47,5	12,5	32,0	5,175	84,1	3 - M8x50	20	791	14 - 55
SF	118	79,38	50,5	12,5	32,0	5,175	98,5	3 - M10x50	40	1243	24 - 60
E	153	97,38	66,5	19,0	41,5	6,175	127,0	3 - M12x70	80	2260	28 - 75
F	169	112,71	92,5	21,0	63,5	7,762	142,9	3 - M14x90	100	3391	38 - 90
J	185	130,77	114,0	25,0	81,0	7,762	158,8	3 - M16x120	180	5086	48 - 100
M	232	165,10	171,5	32,0	132,0	7,762	200,0	4 - M20x170	300	9607	55 - 130
N	255	177,80	206,5	38,0	159,0	10,350	216,0	4 - M22x200	400	16953	65 - 140
P	299	209,55	238,0	44,0	184,0	10,350	254,0	4 - M24x240	600	28256	75 - 160
W	381	265,10	289,0	51,0	229,0	10,350	324,0	4 - M27x280	800	42384	90 - 200
S	451	307,98	400,0	82,5	305,0	14,525	381,0	5 - M30x400	1000	70639	100 - 240

*Medida pode variar conforme tolerância dimensional dos cones da polia e bucha.

**Para outras normas de furações, consultar Mademil.

BUCHAS COM FURO E RASGO DE CHAVETA PADRÃO

Código	Furo	Chaveta DIN 6885	Peso líq. (kg)
--------	------	------------------	----------------

Bucha JA

43.1	15	5 x 5	0,2
43.2	16	5 x 5	0,2
43.3	19	6 x 6	0,2
43.4	20	6 x 6	0,2
43.5	24	8 x 6*	0,2
43.6	25	8 x 6*	0,1
43.7	28	8 x 5*	0,1

Bucha SH

43.19	19	6 x 6	0,5
43.20	24	8 x 7	0,4
43.21	25	8 x 7	0,4
43.22	28	8 x 7	0,4
43.23	30	8 x 7	0,4
43.24	32	10 x 8	0,3
43.25	35	10 x 8	0,3

Bucha SDS

43.40	24	8 x 7	0,7
43.41	25	8 x 7	0,7
43.42	28	8 x 7	0,7
43.43	30	8 x 7	0,6
43.44	32	10 x 8	0,6
43.45	35	10 x 8	0,6
43.46	38	10 x 8	0,5
43.47	40	12 x 8	0,5
43.48	42	12 x 8	0,5

Bucha SD

43.100	24	8 x 7	0,9
43.101	25	8 x 7	0,9
43.102	28	8 x 7	0,8
43.103	30	8 x 7	0,8
43.104	32	10 x 8	0,8
43.105	35	10 x 8	0,7
43.106	38	10 x 8	0,6
43.107	40	12 x 8	0,6
43.108	42	12 x 8	0,5

Bucha SK

43.200	24	8 x 7	1,6
43.201	25	8 x 7	1,6
43.202	28	8 x 7	1,5
43.203	30	8 x 7	1,5
43.204	32	10 x 8	1,5
43.205	35	10 x 8	1,4
43.206	38	10 x 8	1,3
43.207	40	12 x 8	1,3
43.208	42	12 x 8	1,2
43.209	45	14 x 9	1,2
43.210	48	14 x 9	1,1
43.211	50	14 x 9	1,0
43.212	55	16 x 10	0,9

Código	Furo	Chaveta DIN 6885	Peso líq. (kg)
--------	------	------------------	----------------

Bucha SF

43.300	28	8 x 7	2,2
43.301	30	8 x 7	2,1
43.302	32	10 x 8	2,1
43.303	35	10 x 8	2,0
43.304	38	10 x 8	2,0
43.305	40	12 x 8	1,9
43.306	42	12 x 8	1,9
43.307	45	14 x 9	1,8
43.308	48	14 x 9	1,7
43.309	50	14 x 9	1,6
43.310	55	16 x 10	1,5
43.311	60	18 x 11	1,3
43.312	65	18 x 8*	1,1

Bucha E

43.400	35	10 x 8	4,7
43.401	38	10 x 8	4,6
43.402	40	12 x 8	4,6
43.403	42	12 x 8	4,5
43.404	45	14 x 9	4,4
43.405	48	14 x 9	4,3
43.406	50	14 x 9	4,2
43.407	55	16 x 10	4,0
43.408	60	18 x 11	3,8
43.409	65	18 x 11	3,5
43.410	70	20 x 12	3,2
43.411	75	20 x 12	2,9
43.412	80	22 x 11*	2,6

Bucha F

43.500	45	14 x 9	7,6
43.501	48	14 x 9	7,4
43.502	50	14 x 9	7,3
43.503	55	16 x 10	7,0
43.504	60	18 x 11	6,7
43.505	65	18 x 11	6,3
43.506	70	20 x 12	5,9
43.507	75	20 x 12	5,5
43.508	80	22 x 14	5,1
43.509	85	22 x 14	4,6
43.510	90	25 x 14	4,1

Bucha J

43.600	50	14 x 9	12,0
43.601	55	16 x 10	11,6
43.602	60	18 x 11	11,2
43.603	65	18 x 11	10,8
43.604	70	20 x 12	10,3
43.605	75	20 x 12	9,8
43.606	80	22 x 14	9,3
43.607	85	22 x 14	8,7
43.608	90	25 x 14	8,1
43.609	95	25 x 14	7,4
43.610	100	28 x 16	6,7

Código	Furo	Chaveta DIN 6885	Peso líq. (kg)
--------	------	------------------	----------------

Bucha M

43.700	80	22 x 14	24,9
43.701	90	25 x 14	23,1
43.702	100	28 x 16	21,1
43.703	120	32 x 18	16,4
43.704	130	32 x 18	13,8

Bucha N

43.800	100	28 x 16	31,7
43.801	120	32 x 18	26,2
43.802	130	32 x 18	23,0

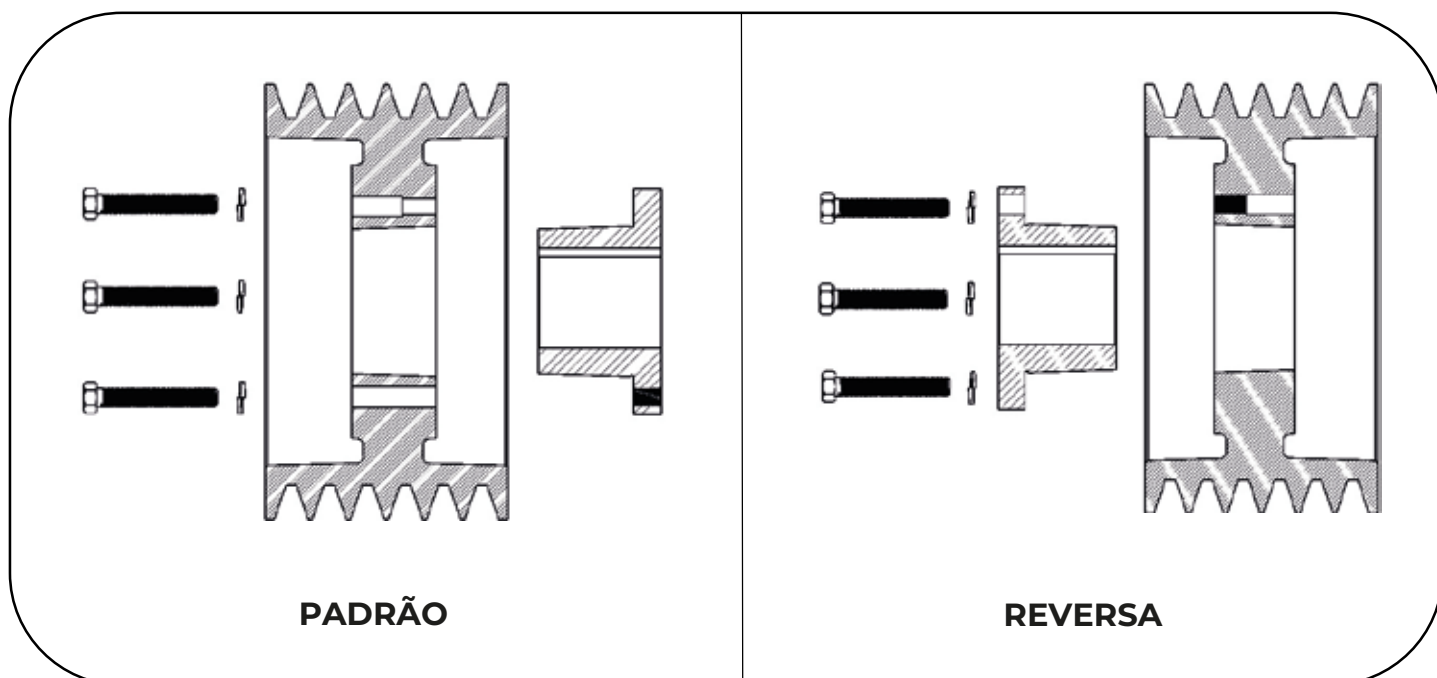
Bucha P

43.900	150	36 x 20	38,5
--------	-----	---------	------

Tolerância de furo G7 / Tolerância para rasgo de chaveta JS9
*Considerar chaveta rebaixada. Para verificação das medidas, consultar Mademil.

*Importante: As chavetas fornecidas atendem à norma DIN 6885, sendo que as dimensões e tolerâncias do rasgo de chaveta são executadas conforme especificações técnicas de cada projeto. (Catálogo em anexo).

FORMAS DE MONTAGEM



Mademil
SOLUÇÃO EM POLÍAS



www.mademil.com.br

Fevereiro/2026

Distrito Industrial Jerônimo Spillere,
Caravaggio, Nova Veneza - SC, Brasil.
88868-000

 (48) 3436-6400  (48) 3436-6406 



Mademil | Made in Brasil