

## POLIAS DE DESVIO PARA ELEVADORES

### ► Material

As polias são fornecidas em ferro fundido nodular de acordo com a seguinte norma:

DIN 1693 - Classe GGG 40.

Os eixos são fornecidos em aço conforme norma:

SAE J 403 – Classe 1045

### ► Tratamento superficial

As polias são fornecidas com pintura na cor Amarelo Laca NC Munsell 5 Y 8/12.

### ► Aplicação

São utilizadas no conjunto de acionamento e movimentação de elevadores.

### ► Qualidade

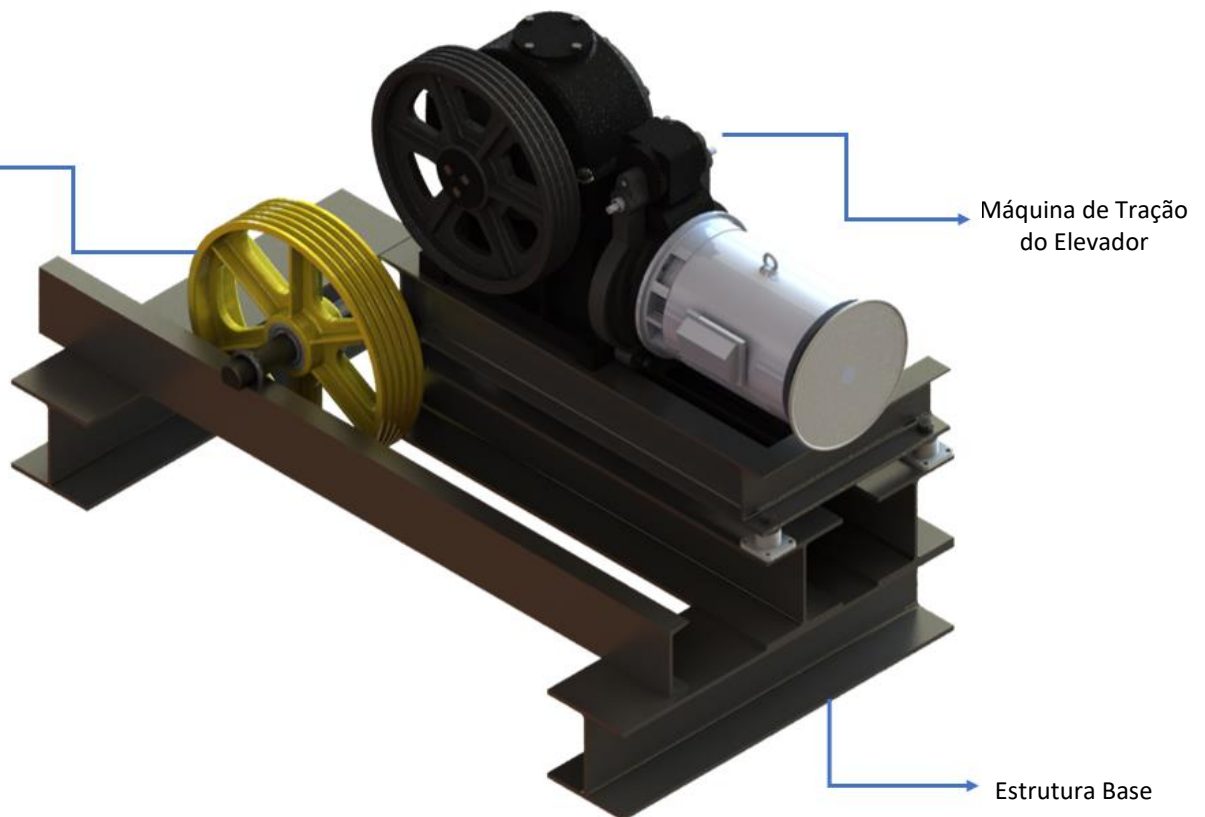
Ensaio de medição da dureza conforme norma NBR NM 6506-1 e resistência a tração NBR ISO 6892.

A qualidade e o acabamento das polias baseiam-se na norma ISO 254.

### ► Batimento

Tolerâncias do batimento das polias segundo ISO 4183.

Conjunto Polia Desvio Mademil



Máquina de Tração do Elevador

Estrutura Base

Fig 1 – Esquema acionamento de elevadores (imagem meramente ilustrativa)

► Especificação dos componentes

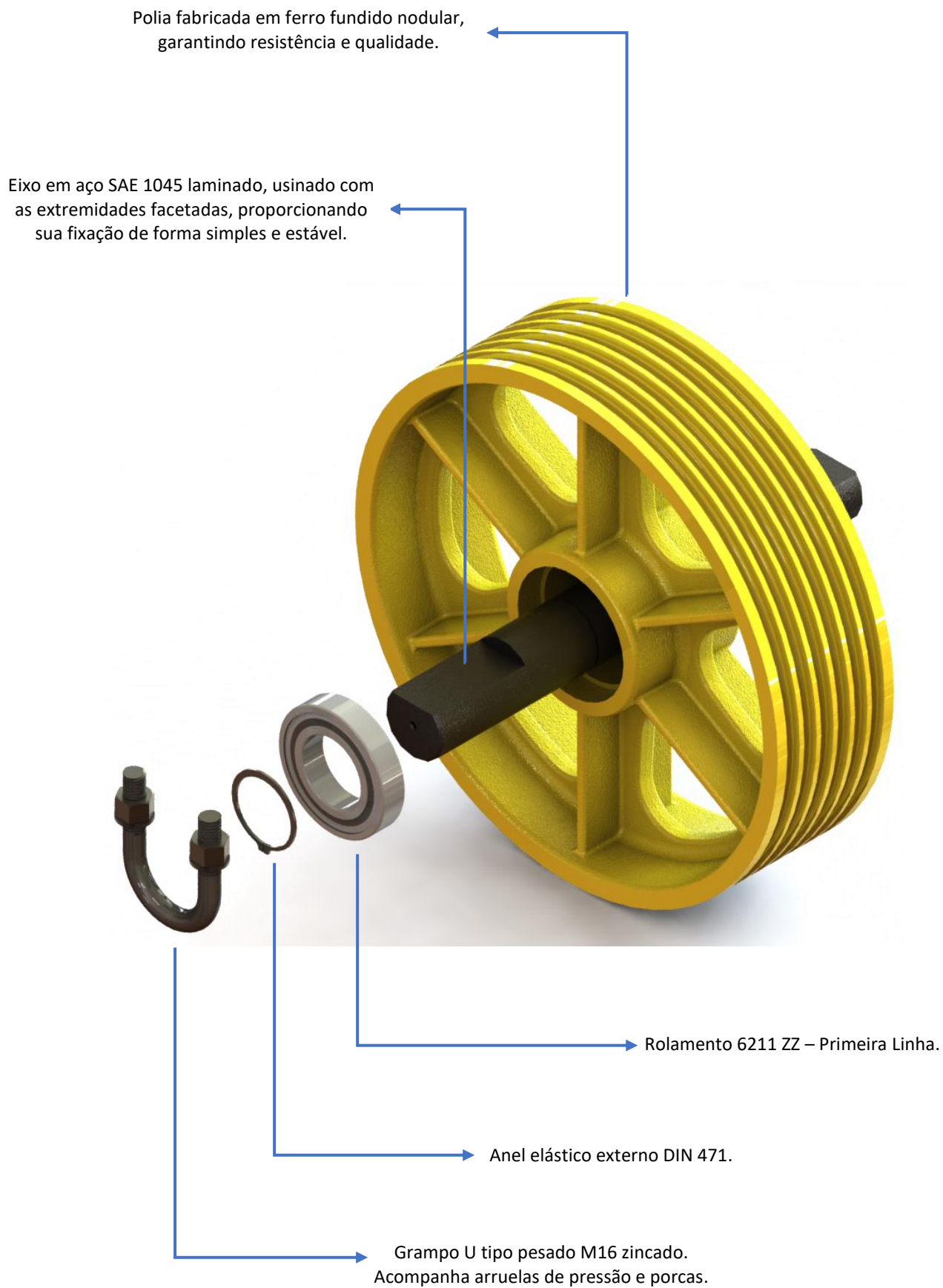


Fig 2 – Especificações dos componentes (imagem meramente ilustrativa)

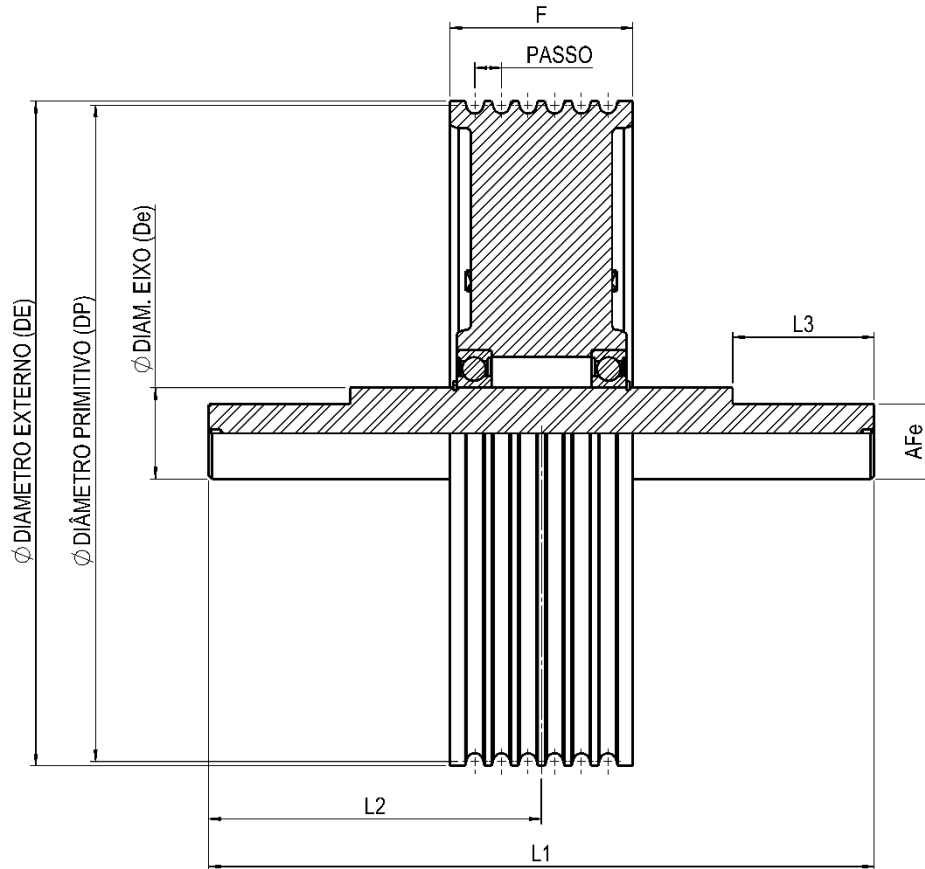
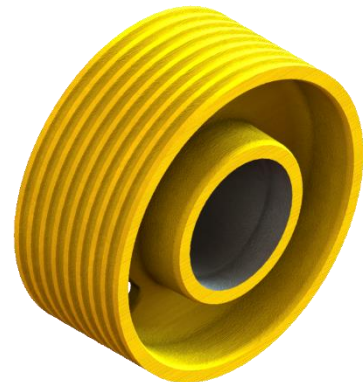
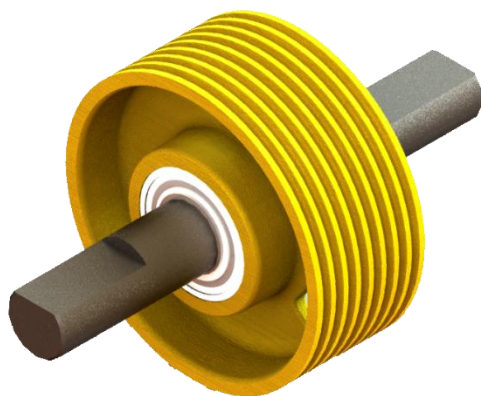


Fig 3 – Desenho para representação das principais dimensões.

**POLIA 240 8 CABOS 6 / 6,5 MM (1/4")**

CABO			POLIA			EIXO							
BITOLA	QTD	TIPO	PASSO	DE	DP	F	De	AFe	L1	L2	L3		
6 mm	1/4"	6,5 mm	8	U	12	240	236,7	102	55	45	400	200	85
<b>CÓDIGO DO CONJUNTO</b>						<b>CÓDIGO POLIA</b>							
44.4						44.4/1							

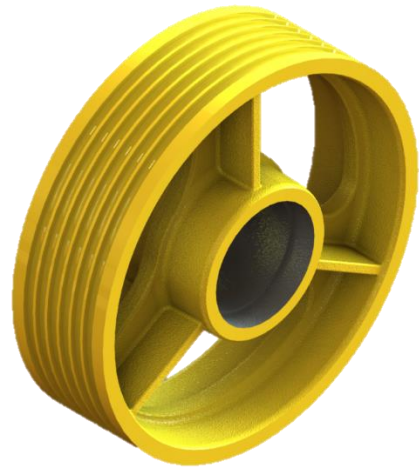
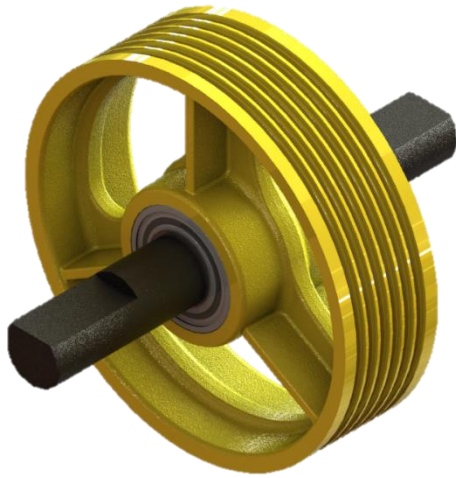


**CARGA ESTÁTICA MÁXIMA: 4700 kgf**

Medidas em milímetros (exceto quando indicado).

**POLIA 320 6 CABOS 8 MM (5/16")**

CABO					POLIA			EIXO				
BITOLA		QTD	TIPO	PASSO	DE	DP	F	De	AFe	L1	L2	L3
8 mm	5/16"	6	U	12	320	316	92	55	45	400	200	85
CÓDIGO DO CONJUNTO							CÓDIGO POLIA					
44.3							44.3/1					



**CARGA ESTÁTICA MÁXIMA: 4700 kgf**

Medidas em milímetros (exceto quando indicado).

**POLIA 400 6 CABOS 10 MM (3/8")**

CABO					POLIA			EIXO				
BITOLA		QTD	TIPO	PASSO	DE	DP	F	De	AFe	L1	L2	L3
10 mm	3/8"	6	U	16	400	395	110	55	45	400	200	85
CÓDIGO DO CONJUNTO							CÓDIGO POLIA					
44.2							44.2/1					

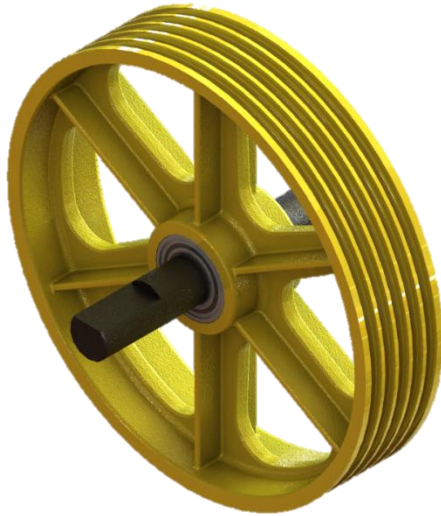


**CARGA ESTÁTICA MÁXIMA: 4700 kgf**

Medidas em milímetros (exceto quando indicado).

**POLIA 520 5 CABOS 13 MM (1/2")**

CABO					POLIA			EIXO				
BITOLA		QTD	TIPO	PASSO	DE	DP	F	De	AFe	L1	L2	L3
13 mm	1/2"	5	U	20	520	513,5	112	55	45	400	200	85
CÓDIGO DO CONJUNTO							CÓDIGO POLIA					
44.1							44.1/1					



**CARGA ESTÁTICA MÁXIMA: 4700 kgf**

Medidas em milímetros (exceto quando indicado).

Rev. 09/12/2020

**Fundição Mademil Ltda.**

Rua Giacomo Milanez, 708 - CEP. 88868-000 – Caravaggio – Nova Veneza – SC  
Fone Indústria: 0\*\*48 3436-6404 / e-mail: vendas1@mademil.com.br  
Fone Revenda: 0\*\*48 3436 6404 / e-mail: vendas@mademil.com.br  
Home page: [www.mademil.com.br](http://www.mademil.com.br)