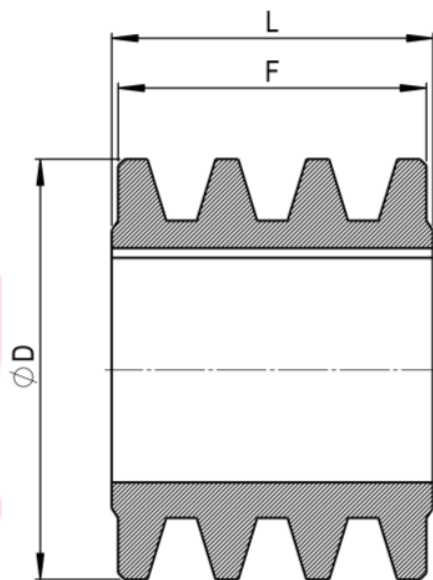


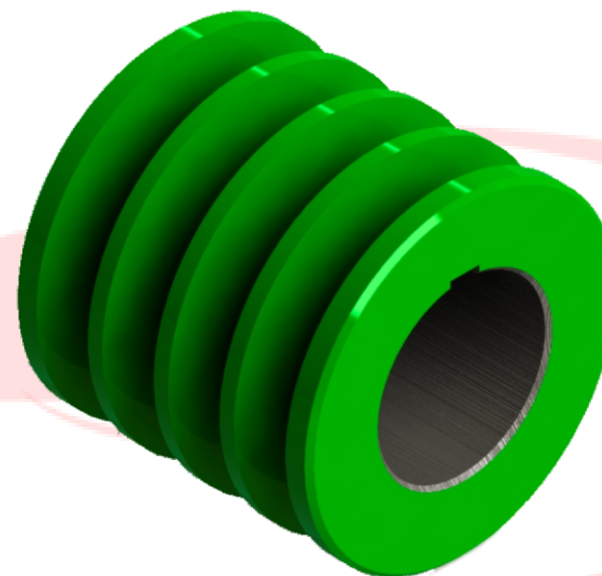
POLIA 17.15



A POLIA QUE RODA O BRASIL



TIPO B - MACIÇA FURO E CHAVETA



CÓDIGO	DESCRIÇÃO	COMPATÍVEL COM	CÓD. ORIGINAL	TIPO	Nº CANAIS	ØD	F	L	E	FURO	Ch	PESO (kg)
17.15	Polia para Roçadeira 130 C4	Santo Expedito	N/D	B	4	130	124,00	*	*	70	12,70	5,30

Material:

Atendemos as seguintes normas de materiais em ferro fundido para Polias para Roçadeiras.
DIN 1694 - Classes GG15.
ASTM A 48 - Casse 20

Qualidade:

Ensaio de medição da dureza conforme norma NBR NM 6506-1 e resistência a tração NBR ISO 6892. A qualidade e o acabamento das Polias baseiam-se na norma ISO 254.

Tratamento Superficial:

Fornecidas com pintura na cor verde (Laca Nitro Celulose Munsell 2,5G5/10 Verde Petrobrás), sob pedido podem ser fornecidas em outras cores ou tipos de tratamento protetivo.

Confira todas as nossas linhas de produtos: www.mademil.com.br



FUNDAÇÃO MADEMIL LTDA.
Este material contém o resumo das informações do Produto, cujas especificações podem ser alteradas a qualquer tempo, sem aviso prévio. A configuração do produto final, pode ser diferente das fotos ilustrativas. Por isso, antes de comprar, sempre confirme todas as informações do produto com o vendedor.

Atendimento:
Revendas

Telefone:
(48) 3436.6415

@ E-mail:
vendas.revenda7@mademil.com.br

Atendimento:
Indústrias

Telefone:
(48) 3436.6437

@ E-mail:
vendas.industria3@mademil.com.br