

# RODAS PARA VAGONETA







# A MARCA QUE TRANSMITE FORÇA

A Fundação Mademil LTDA foi **fundada em 1985** como fundição de componentes para fogões e peças para máquinas agrícolas.

A **tradição** da empresa em **inovação** de produtos começou em meados dos anos 90, quando ingressamos para o setor de transmissão de potência, com a produção de polias e acoplamentos.

Esse desenvolvimento foi uma extensão natural das nossas operações, que sempre estiveram em **constante expansão**.

Desde 2005, a Mademil possui a certificação **ISO 9001**, que assegura a conformidade dos nossos processos de gerenciamento de qualidade.



Com um parque fabril que ultrapassa 10.000m<sup>2</sup>, equipamentos e processos de última geração e mais de 300 colaboradores, a Mademil produz e entrega mensalmente cerca de 700 toneladas de peças.

Estamos presentes em todos os estados brasileiros e em mais de 20 países, atendendo com excelência a demanda de um mercado exigente. Contamos com uma ampla gama de soluções em polias e acoplamentos de alto desempenho.

Nosso portfólio de produtos combina tecnologia, design e acabamento em componentes de máquinas, garantindo qualidade, desempenho superior e prazo de entrega aos nossos clientes.



# CARACTERÍSTICAS TÉCNICAS



As rodas são fornecidas em **ferro fundido nodular**, de acordo com a norma DIN 1693 - Classe GGG40.



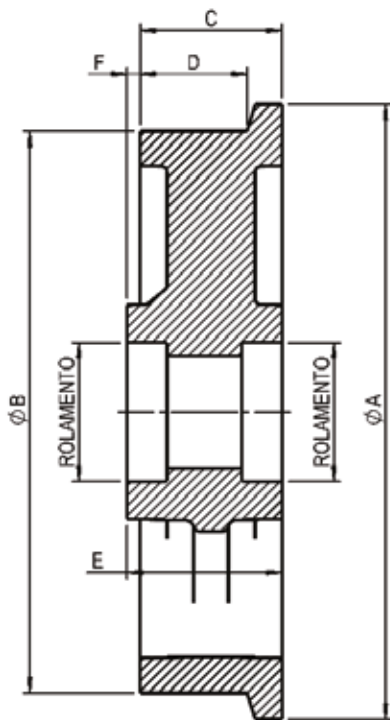
As rodas são fornecidas com pintura na **cor cinza** (Tinta Laca NC Munsell N 3,5).



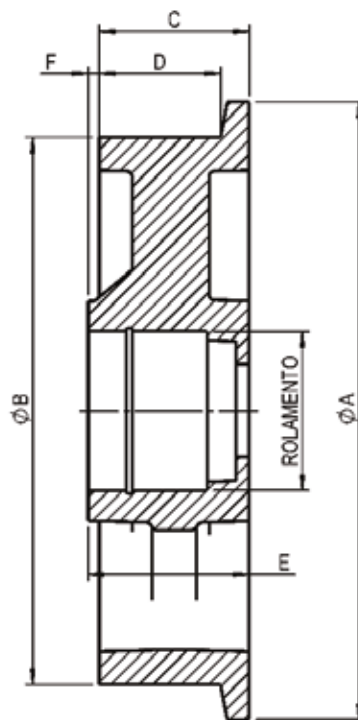
Ensaio de medição de dureza conforme norma NBR NM 6506-1 e **resistência à tração** NBR ISO 6892.



As rodas são utilizadas para trabalhar **sob trilhos, por meio de vagonetas**, geralmente aplicadas em linhas automatizadas nos mais diferentes segmentos de mercado.



Tipo 1



Tipo 2

- ☐ Lote mínimo de **50 peças**.
- ☐ O valor de carga máxima, para nenhum modelo, ultrapassará a soma da capacidade de carga básica estática de dois rolamentos de uma carreira de esferas, conforme especificado acima. **O fator de serviço (FS)** mínimo aplicado corresponde ao valor de 2,0.
- ☐ A capacidade de carga básica estática dos rolamentos mencionados neste catálogo foi considerada de acordo com **ISO 76:2006**.
- ☐ Para aplicações em ambientes sujeitos a temperaturas **acima de 120°C** (queimadores, fornos), consultar engenharia Mademil.
- ☐ A Mademil **não se responsabiliza** pelo projeto da vagoneta, seja no dimensionamento da estrutura e/ou eixo, e na seleção dos materiais destes componentes.

### Eixo - 17 a 20 mm

Código	Eixo (mm)	Carga Estática Máxima Suportada por Roda (kgf)			Medidas Principais (mm)						
		Nodular - GGG40			Tipo	A	B	C	D	E	F
		Carga	FS	Código							
6203	17	980	3,3	<b>21.25</b>	1	226	200	51	36	51	0
6303		1200	2,1	<b>21.11</b>	1	210	185	47	35	40,5	-5
6204	20	1340	2,4	<b>21.27</b>	1	225	200	50	38	50	0
6204		1340	2,6	<b>21.45**</b>	1	217	190	50	38	50	0

\*Medidas Brutas de Fundição.

\*\*Item 21.45 é compatível com modelo J7

### Eixo - 25 mm

Código	Eixo (mm)	Carga Estática Máxima Suportada por Roda (kgf)			Medidas Principais (mm)						
		Nodular - GGG40			Tipo	A	B	C	D	E	F
		Carga	FS	Código							
6205	25	1200	2,2	<b>21.5</b>	1	170	145*	46	32,5*	63	12
		1400	2,0	<b>21.15</b>	2	190	174	44	33	53	9
		1500	2,0	<b>21.29</b>	1	230	210	53	40	53	0
6305		2300	2,6	<b>21.43</b>	1	330	300	65	49,4	65	0

\*Medidas Brutas de Fundição.

### Eixo - 30 a 45 mm

Código	Eixo (mm)	Carga Estática Máxima Suportada por Roda (kgf)			Medidas Principais (mm)						
		Nodular - GGG40			Tipo	A	B	C	D	E	F
		Carga	FS	Código							
6207	35	1800	2,0	<b>21.37</b>	1	285	260	53	40	53	0
6209	45	1800	2,0	<b>21.41</b>	1	340	310	58	36	58	0

\*Medidas Brutas de Fundição.



[www.mademil.com.br](http://www.mademil.com.br)

Fevereiro/2026

Distrito Industrial Jerônimo Spillere,  
Caravaggio, Nova Veneza - SC, Brasil.  
88868-000

 (48) 3436-6400  (48) 3436-6404

