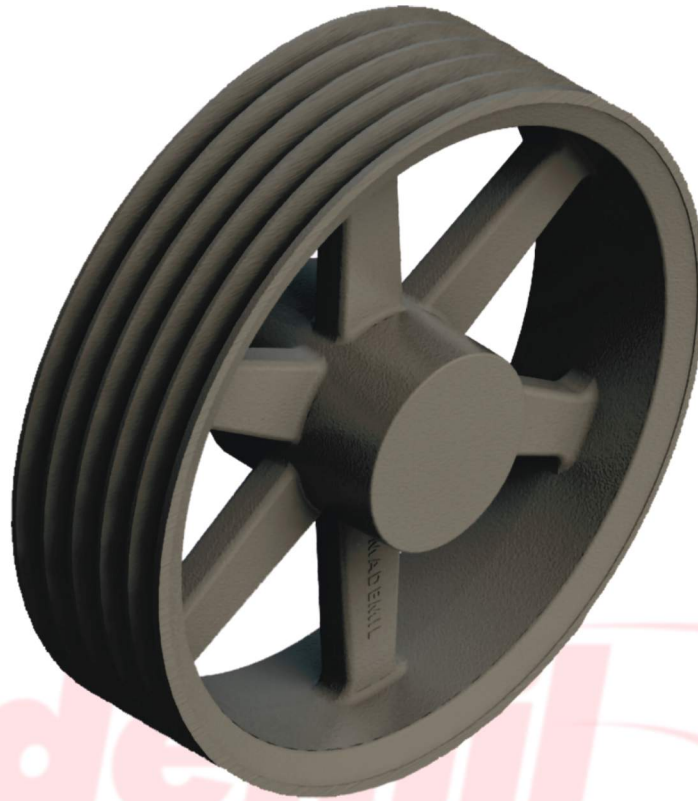


POLIAS DE FERRO EM V PERFIL C



A MADÉMIL apresenta neste catálogo sua linha de polias, sendo que todos os modelos atendem as normas específicas a cada perfil, para um perfeito acoplamento entre correia e polia. O processo de fabricação, os materiais e o controle de qualidade também são baseados em normas específicas de modo a garantir um produto de elevado desempenho.

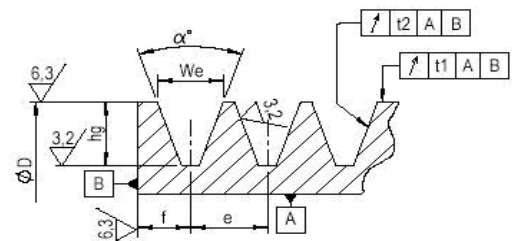


Tabela 1 - Dimensões dos canais das polias

Dimensão	TIPO DE PERFIL DO CANAL											
	Z	A	B	C	D	SPZ	SPA	SPB	SPC	3V	5V	8V
We ±0,2	9,7	12,7	16,3	22	32	9,7	12,7	16,3	22	8,9	15,2	25,4
f (polia Ferro)	9,85	11,35	13,15	17	23	9,5	11,35	13,15	17	9,45	13,6	19,7
f (polia Alumínio)	8,35	9,85	11,65	-	-	8,35	9,85	11,65	-	-	-	-
e	12	15	19	25,5	37	12	15	19	25,5	10,3	17,5	28,6
hg	9	13,8	17,5	19,5	28	11	13,8	17,5	23,8	9	15,2	25,4
hg mín.	9	11,45	14,3	19,1	28	11	13,75	17,5	23,8	8,9	15,2	25,4
α ±0,5°	34°	D ≤ 80	D ≤ 118	D ≤ 190	D ≤ 315	-	D ≤ 80	D ≤ 118	D ≤ 190	D ≤ 315	-	-
	36°	-	-	-	-	D ≤ 475	-	-	-	-	D ≤ 90	-
	38°	D > 80	D > 118	D > 190	D > 315	D > 475	D > 60	D > 118	D > 190	D > 315	90 < D ≤ 150	D ≤ 250
	40°	-	-	-	-	-	-	-	-	-	150 < D ≤ 300	250 < D ≤ 400
	42°	-	-	-	-	-	-	-	-	-	D > 300	D > 400
Tolerância em e	±0,3	±0,3	±0,4	±0,5	±0,6	±0,3	±0,3	±0,4	±0,5	±0,25	±0,25	±0,4
Soma dos desvios de e	±0,6	±0,6	±0,8	±1	±1,2	±0,6	±0,6	±0,8	±1	±0,5	±0,5	±0,8
ØD mín. Recomendado	50	75	125	200	355	63	90	140	224	67	180	315

Obs: Polias c/ correias SPA e SPB não podem ser utilizadas em Polias Padrão Mademil A e B ≤ 70 mm.

POLIAS DE FERRO EM V PERFIL C

Normas e Padrões Utilizados:

► Perfil dos Canais

Os perfis das polias atendem as seguintes normas:
ISO 4183: Perfis Z, A, B, C, D, SPZ, SPB, SPC
ISO 5290: Perfis 3V, 5V, 8V
ISO 9982: Perfis Micro V :PH, PJ, PK, PL e PM

► Tratamento Superficial

As polias de ferro são fornecidas com pintura na cor cinza (Laca Nitro Celulose Cinza Escuro Munsell N3,5)

► Balanceamento

As polias são fornecidas sem balanceamento.
Sob pedido podem ser fornecidas balanceadas segundo ISO 21940-11

► Material

Atendemos as seguintes normas de materiais em ferro fundido:
DIN 1694 - Classes GG 15.

► Qualidade

A inspeção geométrica dos canais é baseada na norma ISO 255 e ISO 9980.
Ensaio de medição da dureza conforme norma NBR NM 6506-1 e resistência a tração NBR ISO 6892.
A qualidade e o acabamento das polias é baseado na norma ISO 254.

Furações:

► Furo de Precisão e Chaveta

As polias padrão Mademil podem ser fornecidas com ou sem o furo de precisão, conforme necessidade, mediante lote de produção a ser consultado.
As chavetas são fornecidas conforme norma DIN 6885.

► Furo Guia

As polias não serão fornecidas com furo guia.

► Furo de Fixação

As polias podem ser fornecidas com furo de fixação, conforme necessidade, quando houver furo de precisão, mediante lote de produção a ser consultado.

► Usinagem do Cubo

As polias padrão Mademil de ferro abaixo de 200 mm de diâmetro externo, raçadas ou com alívio nos dois lados, não terão o cubo usinado nem faceado.
As polias de ferro acima de 200 mm terão o cubo usinado no diâmetro e não faceado.

► Buchas Cônicas e Expansivas

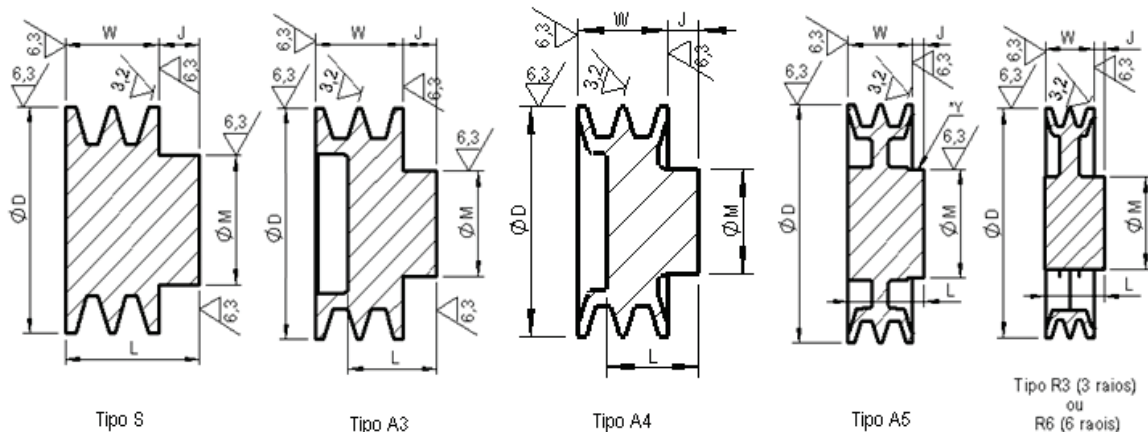
Em geral, não recomenda-se a aplicação de buchas cônicas ou expansivas, sob risco de trincas e quebras. Essa linha é projetada para montagem direta no eixo. Em caso de dúvidas, consulte o departamento técnico Mademil.

Tabela 2. Tolerâncias do batimento das polias segundo ISO 4183.

Diâmetro Polia (mm)	Batimento Radial (mm)	Batimento Axial (mm)
≤ 125	0,2	0,3
125 < D ≤ 315	0,3	0,4
315 < D ≤ 710	0,4	0,6
710 < D ≤ 1000	0,6	0,8
1000 < D ≤ 1250	0,8	1,0
1250 < D ≤ 1600	1,0	1,2
1600 < D ≤ 2500	1,2	1,2

Tipos:

Na tabela, a coluna **Tipo** indica a construção/estrutura da Polia, conforme desenhos abaixo:



- Peso líquido previsto consta na tabela.
- Quando constar medida "J" negativa na tabela, significa que a face do cubo em relação a face da polia ficará para dentro, e não para fora conforme ilustrado.
- Dimensões em milímetros.
- Quando discriminado "X" na tabela abaixo, não é Padrão Mademil.
- Para as polias acima de 200 mm, tipo R ou A5, a cota *Y (obs. desenho), possui rebaixo no cubo com usinagem na extensão horizontal de 10 mm à 25 mm.
- **Para polias balanceadas (exceto tipos S e A4) descontar 1,5 mm das medidas L e J, devido ao faceamento no cubo exigido pela operação.

Confira todas as nossas linhas de produtos: www.mademil.com.br

POLIAS DE FERRO EM V PERFIL C

Código	ØD	1 CANAL							Código	ØD	2 CANAIS						
		Tipo	ØM	L**	W	Furo Máx.	J**	Peso (Kg)			Tipo	ØM	L**	W	Furo Máx.	J**	Peso (Kg)
PF.100.C.1	100	S	70	50	34	44	16,0	1,80	PF.100.C.2	100	S	62	80	59,5	39	20,0	2,60
PF.110.C.1	110	S	70	50	34,0	44	16,0	2,14	PF.110.C.2	110	S	62	76	59,5	39	16,0	3,30
PF.120.C.1	120	S	70	50	34,0	44	16,0	2,50	PF.120.C.2	120	A4	58	60	59,5	36	20,0	3,30
PF.130.C.1	130	S	70	50	34,0	44	16,0	2,90	PF.130.C.2	130	A4	66	60	59,5	42	20,0	4,10
PF.140.C.1	140	S	70	50	34,0	44	16,0	3,40	PF.140.C.2	140	A4	68	60	59,5	43	20,0	4,60
PF.150.C.1	150	S	70	50	34,0	44	16,0	3,88	PF.150.C.2	150	A4	68	60	59,5	43	20,0	5,00
PF.160.C.1	160	S	70	50	34,0	44	16,0	4,41	PF.160.C.2	160	A4	75	60	59,5	48	20,0	6,00
PF.170.C.1	170	A5	70	50	34,0	44	16,0	3,50	PF.170.C.2	170	A4	76	60	59,5	48	20,0	6,10
PF.180.C.1	180	A5	70	50	34,0	44	16,0	3,70	PF.180.C.2	180	A4	76	60	59,5	48	20,0	6,65
PF.190.C.1	190	A5	70	50	34,0	44	16,0	3,94	PF.190.C.2	190	A5	75	60	59,5	48	0,5	6,00
PF.200.C.1	200	A5	70	50	34,0	44	16,0	4,20	PF.200.C.2	200	A5	75	60	59,5	48	0,5	7,00
PF.210.C.1	210	A5	70	50	34	44	16,0	5,10	PF.210.C.2	210	A5	80	62	59,5	50	2,0	7,90
PF.220.C.1	220	A5	70	50	34,0	44	16,0	4,80	PF.220.C.2	220	R6	88	61	59,5	55	2,0	7,45
PF.230.C.1	230	A5	75	50	34,0	48	16,0	5,76	PF.230.C.2	230	R6	86	61	59,5	54	1,0	7,57
PF.240.C.1	240	R3	86	58	34	53	23,85	5,80	PF.240.C.2	240	R6	92	65	59,5	58	3,0	8,38
PF.250.C.1	250	R6	85	50	34,0	53	16,0	5,58	PF.250.C.2	250	R6	88	63	59,5	55	3,0	8,06
-	-	-	-	-	-	-	-	-	PF.260.C.2	260	R6	92	64	59,5	58	4,0	9,50
PF.270.C.1	270	R6	88	54	34	55	18,0	8,50	PF.270.C.2	270	R6	92	62	59,5	58	2,0	9,14
PF.280.C.1	280	R6	95	52	34,0	59	18,0	7,80	PF.280.C.2	280	R6	95	62	59,5	59	2,5	10,38
PF.300.C.1	300	R6	86	52	34,0	54	19,0	7,06	PF.300.C.2	300	R6	90	62	59,5	56	2,0	9,83
PF.320.C.1	320	R6	88	55	34,0	55	17,5	7,78	PF.320.C.2	320	R6	96	77	59,5	60	15,0	12,61
-	-	-	-	-	-	-	-	-	PF.330.C.2	330	R6	96	77	59,5	60	3,0	12,90
-	-	-	-	-	-	-	-	-	PF.340.C.2	340	R6	98	65	59,5	61	13,0	13,20
PF.350.C.1	350	R6	90	56	34,0	56	23,0	8,20	PF.350.C.2	350	R6	98	79	59,5	61	13,0	14,00
PF.380.C.1	380	R6	80	80	34,0	50	46,0	8,50	PF.380.C.2	380	R6	95	60	59,5	59	0,5	13,30
PF.400.C.1	400	R6	100	63	34,0	63	29,0	9,80	PF.400.C.2	400	R6	95	70	59,5	59	10,5	16,00
-	-	-	-	-	-	-	-	-	PF.410.C.2	410	R6	95	70	59,5	59	10,5	15,20
PF.420.C.1	420	R6	90	60	34,0	56	26,0	10,32	PF.420.C.2	420	R6	95	70	59,5	59	10,5	15,40
PF.450.C.1	450	R6	95	72	34,0	59	38,0	15,80	PF.450.C.2	450	R6	105	70	59,5	66	10,5	17,60
PF.500.C.1	500	R6	90	60	34,0	56	26,0	15,00	PF.500.C.2	500	R6	130	113	59,5	81	13,0	25,00
PF.550.C.1	550	R6	90	60	34,0	56	26,0	14,00	PF.550.C.2	550	R6	105	70	59,5	66	10,5	24,20
PF.600.C.1	600	R6	90	60	34,0	56	26,0	15,50	PF.600.C.2	600	R6	105	70	59,5	66	10,5	26,30

Confira todas as nossas linhas de produtos: www.mademil.com.br



Contatos:  Telefone: (48) 3436.6404  E-mail: vendas@mademil.com.br

POLIAS DE FERRO EM V PERFIL C

Código	ØD	3 CANAIS							Código	ØD	4 CANAIS						
		Tipo	ØM	L**	W	Furo Máx.	J**	Peso (Kg)			Tipo	ØM	L**	W	Furo Máx.	J**	Peso (Kg)
PF.100.C.3	100	A5	65	105	85	42	20,0	3,70	PF.100.C.4	100	A4	70	124	110,5	44	20,0	4,40
PF.110.C.3	110	A5	65	105	85,0	42	20,0	4,50	PF.110.C.4	110	A4	70	124	110,5	44	20,0	5,40
PF.120.C.3	120	A4	70	70	85,0	44	20,0	4,50	PF.120.C.4	120	A4	70	124	110,5	44	20,0	6,40
PF.130.C.3	130	A4	75	70	85,0	48	20,0	5,30	PF.130.C.4	130	A3	78	80	110,5	49	20,0	6,80
PF.140.C.3	140	A4	72	70	85,0	45	20,0	6,80	PF.140.C.4	140	A3	80	80	110,5	50	20,0	7,80
PF.150.C.3	150	A4	75	70	85,0	48	20,0	7,00	PF.150.C.4	150	A3	80	80	110,5	50	20,0	8,70
PF.160.C.3	160	A4	72	70	85,0	45	20,0	7,80	PF.160.C.4	160	A3	80	80	110,5	50	20,0	10,00
PF.170.C.3	170	A4	76	70	85,0	48	20,0	8,80	PF.170.C.4	170	A3	85	80	110,5	53	20,0	11,07
PF.180.C.3	180	A4	76	74	85,0	48	20,0	10,00	PF.180.C.4	180	A3	80	80	110,5	50	20,0	12,50
PF.190.C.3	190	A5	90	73	85,0	56	3,0	9,20	PF.190.C.4	190	A3	86	80	110,5	54	20,0	13,70
PF.200.C.3	200	A5	80	70	85,0	50	0,0	9,30	PF.200.C.4	200	A5	96	92	110,5	60	4,0	12,70
PF.210.C.3	210	A5	96	72	85	60	2,5	10,90	PF.210.C.4	210	A5	97	92	110,5	61	3,0	14,40
PF.220.C.3	220	A5	95	72	85,0	59	4,0	11,12	PF.220.C.4	220	A5	102	90	110,5	64	2,0	14,50
PF.230.C.3	230	R6	96	75	85,0	60	2,5	11,40	PF.230.C.4	230	A5	100	88	110,5	63	0,0	15,50
PF.240.C.3	240	R6	96	75	85,0	60	1,5	11,49	PF.240.C.4	240	R6	100	86	110,5	63	0,0	16,20
PF.250.C.3	250	R6	102	90	85,0	64	2,5	13,17	PF.250.C.4	250	R6	106	91	110,5	66	4,0	17,00
-	-	-	-	-	-	-	-	-	PF.260.C.4	260	R6	110	88	110,5	69	5,0	16,90
PF.270.C.3	270	R6	100	73	85	63	2,5	13,10	PF.270.C.4	270	R6	106	88	110,5	66	4,0	18,00
PF.280.C.3	280	R6	100	75	85,0	63	9,0	14,00	PF.280.C.4	280	R6	106	87	110,5	66	-23,0	20,00
PF.300.C.3	300	R6	96	72	85,0	60	1,0	14,49	PF.300.C.4	300	R6	116	88	110,5	73	4,0	21,50
PF.320.C.3	320	R6	95	70	85,0	59	0,0	15,00	PF.320.C.4	320	R6	112	100	110,5	70	0,0	23,00
PF.350.C.3	350	R6	112	75	85,0	70	4,5	19,30	PF.350.C.4	350	R6	120	89	110,5	75	-21,0	25,50
PF.380.C.3	380	R6	115	70	85,0	72	0,0	22,00	PF.380.C.4	380	R6	115	90	110,5	72	0,0	26,00
PF.400.C.3	400	R6	116	81	85,0	73	4,5	23,00	PF.400.C.4	400	R6	125	97	110,5	78	4,0	30,00
PF.410.C.3	410	R6	105	80	85,3	66	0,0	22,70	-	-	-	-	-	-	-	-	
PF.420.C.3	420	R6	105	80	85,0	66	0,0	21,50	PF.420.C.4	420	R6	115	90	110,5	72	0,0	28,00
PF.450.C.3	450	R6	120	92	85,0	75	0,0	29,50	PF.450.C.4	450	R6	115	90	110,5	72	0,0	35,00
PF.500.C.3	500	R6	105	70	85,0	66	0,0	36,00	PF.500.C.4	500	R6	120	90	110,5	75	0,0	33,67
PF.550.C.3	550	R6	122	94	85,0	76	5,5	32,00	PF.550.C.4	550	R6	130	114	110,5	81	0,0	44,00
PF.600.C.3	600	R6	132	113	85,0	83	19,5	43,00	PF.600.C.4	600	R6	132	113	110,5	83	6,8	67,00
PF.700.C.3	700	R6	116	96	85,0	73	9,5	42,20	PF.700.C.4	700	R6	116	96	110,5	73	-3,0	66,70
PF.710.C.3	710	R6	150	105	85	94	9,5	54,80	-	-	-	-	-	-	-	-	

Confira todas as nossas linhas de produtos: www.mademil.com.br



Contatos:  Telefone: (48) 3436.6404  E-mail: vendas@mademil.com.br

POLIAS DE FERRO EM V PERFIL C



Código	ØD	5 CANAIS							Código	ØD	6 CANAIS						
		Tipo	ØM	L**	W	Furo Máx.	J**	Peso (Kg)			Tipo	ØM	L**	W	Furo Máx.	J**	Peso (Kg)
PF.100.C.5	100	S	70	156	136	44	20,0	5,40	PF.100.C.6	100	A4	75	175	161,5	48	18,5	6,30
PF.110.C.5	110	S	70	156	136,0	44	20,0	6,80	PF.110.C.6	110	A4	75	175	161,5	48	18,5	7,80
PF.120.C.5	120	S	85	156	136,0	53	20,0	8,30	PF.120.C.6	120	A4	75	175	161,5	48	18,5	9,50
PF.130.C.5	130	S	85	156	136,0	53	20,0	9,90	PF.130.C.6	130	A4	75	175	161,5	48	18,5	11,40
PF.140.C.5	140	A3	80	93	136,0	50	20,0	9,17	PF.140.C.6	140	A4	75	175	161,5	48	18,5	13,50
PF.150.C.5	150	A3	80	95	136,0	50	20,0	10,50	PF.150.C.6	150	A4	80	105	161,5	50	20,0	12,50
PF.160.C.5	160	A3	80	95	136,0	50	15,0	12,00	PF.160.C.6	160	A4	90	105	161,5	56	20,0	14,00
PF.170.C.5	170	A3	85	93	136,0	53	20,0	13,50	PF.170.C.6	170	A4	90	105	161,5	56	20,0	16,00
PF.180.C.5	180	A3	86	94	136,0	54	20,0	15,00	PF.180.C.6	180	A4	90	105	161,5	56	20,0	17,50
PF.190.C.5	190	A3	96	86	136,0	60	20,0	16,00	PF.190.C.6	190	A4	90	105	161,5	56	20,0	17,50
PF.200.C.5	200	A5	96	104	136,0	60	3,0	15,00	PF.200.C.6	200	A4	95	105	161,5	59	20,0	21,50
-	-	-	-	-	-	-	-	-	-	-	-	-	-	-	-	-	-
PF.220.C.5	220	A5	98	140	136,0	61	2,0	20,00	PF.220.C.6	220	A5	105	100	161,5	66	0,0	22,50
PF.230.C.5	230	A5	96	139	136,0	60	1,5	21,50	PF.230.C.6	230	A5	90	161,5	161,5	56	0,0	29,00
PF.240.C.5	240	R6	106	97	136,0	66	3,0	19,50	PF.240.C.6	240	R6	110	110	161,5	69	0,0	23,00
PF.250.C.5	250	R6	114	101	136,0	71	2,0	20,00	PF.250.C.6	250	A3	108	106	161,5	68	3,3	25,00
PF.260.C.5	260	R6	106	107	136	66	2,0	21,20	PF.260.C.6	260	R6	106	110	161,5	67	0,0	24,40
-	-	-	-	-	-	-	-	-	-	-	-	-	-	-	-	-	-
PF.280.C.5	280	R6	106	101	136,0	66	2,0	23,00	PF.280.C.6	280	R6	105	109	161,5	66	2,3	26,50
PF.285.C.5	285	R6	116	90	136	72,5	2,0	23,40	-	-	-	-	-	-	-	-	-
PF.300.C.5	300	R6	120	100	136,0	75	5,0	25,00	PF.300.C.6	300	A5	116	105	161,5	73	0,0	32,00
PF.320.C.5	320	R6	105	100	136,0	66	0,0	24,60	PF.320.C.6	320	R6	105	105	161,5	66	0,0	29,00
PF.350.C.5	350	R6	126	98	136,0	79	0,0	30,00	PF.350.C.6	350	R6	120	98	161,5	75	0,0	36,00
PF.380.C.5	380	R6	115	100	136,0	72	0,0	30,00	PF.380.C.6	380	R6	120	105	161,5	75	0,0	37,00
PF.400.C.5	400	R6	128	115	136,0	80	3,0	36,00	PF.400.C.6	400	R6	126	115	161,5	79	-9,8	41,00
PF.420.C.5	420	R6	120	100	136,0	75	0,0	35,00	PF.420.C.6	420	R6	135	117	161,5	84	3,0	39,00
PF.450.C.5	450	R6	136	105	136,0	85	6,0	41,00	PF.450.C.6	450	R6	120	105	161,5	75	0,0	44,00
PF.500.C.5	500	R6	140	150	136,0	88	0,0	48,00	PF.500.C.6	500	R6	130	110	161,5	81	0,0	51,00
PF.550.C.5	550	R6	144	110	136,0	90	2,0	53,50	PF.550.C.6	550	R6	130	110	161,5	81	0,0	56,00
PF.600.C.5	600	R6	132	120	136,0	83	4,0	70,00	PF.600.C.6	600	R6	132	125	161,5	83	0,0	74,00

Confira todas as nossas linhas de produtos: www.mademil.com.br



Contatos: Telefone: (48) 3436.6404 E-mail: vendas@mademil.com.br

